



(地I189)

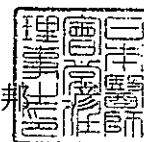
平成25年12月19日

都道府県医師会

担 当 理 事 殿

日本医師会常任理事

鈴 木 邦



医療法第25条に基づく立入検査結果について (平成23年度)

時下ますますご清栄のこととお慶び申し上げます。

さて今般、厚生労働省医政局指導課より、医療法第25条に基づく立入検査結果 (平成23年度) が公表されました。

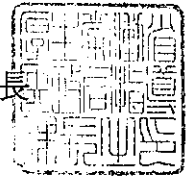
つきましては、ご参考までに貴会に本立入検査結果をお送りいたしますので、ご査収のうえ、よろしくご高配のほどお願い申し上げます。



医政指発1213第1号
平成25年12月13日

公益社団法人 日本医師会
常任理事 鈴木邦彦 殿

厚生労働省医政局指導課長



医療法第25条に基づく立入検査結果について
(平成23年度分)

標記について、別添（写）のとおり各都道府県衛生部主管部（局）長あて送付したので御了知願います。



医政指発1213第1号
平成25年12月13日

各都道府県衛生主管部（局）長 殿

厚生労働省医政局指導課長
（公印省略）

医療法第25条に基づく立入検査結果について
（平成23年度分）

標記について、別添のとおり取りまとめたので、送付いたします。

なお、貴管下保健所設置市、特別区に対しては、本結果の内容について貴職から周知されるようお願いいたします。

医療法第25条に基づく立入検査結果 (平成23年度)

平成25年12月13日

厚生労働省医政局指導課

目 次

I	立入検査の目的	1
II	立入検査の実施率	1
III	病院全体の立入検査の結果	
1	大項目別の結果	1
2	適合率の低い項目	2
3	医師数の適合率	
(1)	適合率の推移	2
(2)	地域別適合率	3
(3)	病院種別適合率	3
(4)	病床規模別適合率	4
(5)	病院種別・充足率別病院数	4
(6)	病院種別・充足率別病院数（前年度比）	4
4	医師標準数に対する配置状況	
(1)	地域別施設数	5
(2)	地域別施設数割合	5
5	看護師・准看護師数の適合率	
(1)	適合率の推移	6
(2)	地域別適合率	6
(3)	病床規模別適合率	7
(4)	病院種別・充足率別病院数	7
(5)	病院種別・充足率別病院数（前年度比）	7
6	医師数、看護師・准看護師数の病床規模別充足率別 病院数	
(1)	病院全体	8
(2)	病院全体の構成比	8
(3)	病院全体の前年度比	9
7	薬剤師数の適合率	
(1)	適合率の推移	10
(2)	地域別適合率	10
(3)	病床規模別適合率	11
8	病室定員の適合率（地域別の適合率）	11
9	病室以外に患者を入院させないことの 適合率（地域別の適合率）	12

IV 精神科病院の立入検査結果（再掲）

1 大項目別の結果	13
2 適合率の低い項目	13
3 医師数の適合率（地域別の適合率）	14
4 看護師・准看護師数の適合率（地域別の適合率）	14
5 医師数、看護師・准看護師数の病床規模別 病院数	
（1）精神科病院全体	15
（2）精神科病院全体の構成比	15
6 病室定員の適合率（地域別の適合率）	16
7 病室以外に患者を入院させないことの 適合率（地域別の適合率）	16

（参 考）

①医師数の適合率の推移（グラフ）	17
②医師標準数に対する配置状況 （年度別施設数割合）（グラフ）	17

平成23年度立入検査結果

I 立入検査の目的

医療法（昭和23年法律第205号）第25条の規定に基づく立入検査により、病院が医療法及び関連法令により規定された人員及び構造設備を有し、かつ、適正な管理を行っているか否かについて検査することにより、病院を良質かつ、適正な医療を行う場にふさわしいものとすることを目的とする。

II 立入検査の実施率

区分	病院 総数	立入検査 実施 施設数	実施率 (%)	実施率の推移					
				17年度	18年度	19年度	20年度	21年度	22年度
病院	8,598	8,161	94.9	94.9	94.9	94.8	94.4	94.0	94.6

III 病院全体の立入検査の結果

1 大項目別の結果

項目 番号	項目	検査項目数	適合項目数	遵守率	前年度 遵守率
1	医療従事者数	34,571	33,338	96.4	96.2
2	管 理	275,019	269,606	98.0	97.5
3	帳票・記録	40,245	39,556	98.3	98.0
4	業務委託	53,610	53,036	98.9	99.0
5	防火・防災体制	24,214	23,772	98.2	98.5
6	放射線管理	106,638	106,298	99.7	99.6
合 計		534,297	525,606	98.4	98.1

※ 遵守率とは、各検査項目数に対する適合項目数の割合であること。

2 適合率の低い項目

順位	大項目	小項目	立入施設数	適合施設数	適合率	前年度適合率
1	管理	職員の健康管理	8,084	7,275	90.0	89.7
2	医療従事者	医師数	8,158	7,546	92.5	91.8
3	医療従事者	薬剤師数	8,161	7,775	95.3	95.3
4	管理	その他の医薬品の管理	8,073	7,714	95.6	94.7
5	管理	医療法許可の変更	7,822	7,483	95.7	95.9
6	管理	医療機器の保守点検実施	7,929	7,596	95.8	94.4
7	管理	医薬品安全使用の手順書	8,037	7,715	96.0	95.0
8	管理	調理器具の清潔保守管理	8,019	7,739	96.5	96.1
8	帳票・記録	診療の諸記録整理保管	8,076	7,793	96.5	97.0
10	管理	院内感染対策の推進方策	8,047	7,807	97.0	96.4
11	管理	院内感染対策の指針策定	8,056	7,821	97.1	95.9
12	管理	院内感染対策の研修実施	8,054	7,830	97.2	96.6
13	管理	安全管理の職員研修実施	8,082	7,863	97.3	96.6
14	管理	事故報告等の方策	8,070	7,866	97.5	95.8
15	業務委託	感染性廃棄物処理	8,049	7,850	97.5	97.3
16	管理	毒劇薬区別施錠保管	8,073	7,899	97.8	98.0
17	管理	安全管理の指針整備	8,082	7,914	97.9	97.2
17	防火・防災体制	防災危害防止対策	8,050	7,878	97.9	98.3
19	帳票・記録	診療録の管理保存	8,087	7,922	98.0	97.0
20	防火・防災体制	防火管理者消防計画	8,083	7,938	98.2	98.6

※ 適合率とは、立入施設数に対する適合施設数の割合であること。

3 医師数の適合率

(1) 医師数の適合率の推移

年度	17	18	19	20	21	22	23
立入施設数	8,513	8,460	8,263	8,289	8,211	8,195	8,158
適合施設数	7,135	7,195	7,183	7,319	7,390	7,520	7,546
適合率(%)	83.8	85.0	86.9	88.3	90.0	91.8	92.5
適合率増減	0.3	1.2	1.9	1.4	1.7	1.8	0.7

(2) 医師数の地域別適合率

① ブロック別

(単位：%)

地 域		全 国	東日本	西日本
適 合 率	23年度	92.5	91.1	93.9
	22年度	91.8	90.2	93.4
	増減数	0.7	0.9	0.5

全国との差(23年度)	▲1.4	1.4
-------------	------	-----

(注) 「東日本」は東海以東、「西日本」は近畿以西(以下同様)

② 地域別

(単位：%)

地 域		全 国	北海道 東北	関東	北陸 甲信越	東海	近畿	中国	四国	九州
適 合 率	23年度	92.5	83.3	96.4	87.7	94.7	96.8	92.4	90.1	93.3
	22年度	91.8	81.6	95.7	87.3	94.7	97.0	90.8	89.5	92.6
	増減数	0.7	1.7	0.7	0.4	0.0	▲0.2	1.6	0.6	0.7

全国との差(23年度)	▲9.2	3.9	▲4.8	2.2	4.3	▲0.1	▲2.4	0.8
-------------	------	-----	------	-----	-----	------	------	-----

(注) 「東海」は、岐阜県、静岡県、愛知県、三重県を、「近畿」は三重県を除く近畿を、九州には沖縄県を含む。(以下同様)

(3) 医師数の病院種別適合率

(単位：%)

年 度	22	23	増減数
病院全体	91.8	92.5	0.7
一般病院	91.2	92.1	0.9
精神科病院	95.0	94.9	▲0.1

(4) 医師数の病床規模別適合率

(単位：%)

区 分	20床 ～ 49床	50床 ～ 99床	100床 ～ 149床	150床 ～ 199床	200床 ～ 299床	300床 ～ 399床	400床 ～ 499床	500床 以上	計
一 般	87.5	90.3	91.0	93.7	94.8	95.7	96.6	98.4	92.1
精 神	100	90.9	92.3	94.8	94.9	96.7	95.5	98.3	94.9
その他	-	50.0	100	-	-	100	-	-	80.0
合 計	87.5	90.3	91.2	93.9	94.9	96.0	96.3	98.4	92.5

(注) その他は、主に結核病床を有する病院である。(以下同様)

(5) 医師数の病院種別・充足率別病院数

区 分	50% 未満	50% ～60% 未満	60% ～70% 未満	70% ～80% 未満	80% ～90% 未満	90%～ 100% 未満	100% 以上	合 計
一 般	9	13	16	93	177	241	6,395	6,944
精 神	0	1	0	7	20	34	1,147	1,209
その他	0	0	0	0	1	0	4	5
合 計	9	14	16	100	198	275	7,546	8,158

(6) 医師数の病院種別・充足率別病院数 (前年度比)

区 分	22 年 度				23 年 度			
	50% 未満	50% ～70% 未満	70% 以上	計	50% 未満	50% ～70% 未満	70% 以上	計
一 般	13	34	6,936	6,983	9	29	6,906	6,944
精 神	0	6	1,201	1,207	0	1	1,208	1,209
その他	0	0	5	5	0	0	5	5
合 計	13	40	8,142	8,195	9	30	8,119	8,158

4 医師標準数に対する配置状況

(1) 地域別施設数

平成23年度 区 分	立入検査 施設数	100% 未満	100% ~110% 未満	110% ~120% 未満	120% ~130% 未満	130% ~140% 未満	140% ~150% 未満	150% 以上
全 国	8,158	612	1,010	1,113	1,041	877	727	2,778
北海道 東北	1,176	196	162	188	151	94	114	271
関 東	1,650	60	166	180	196	185	158	705
北陸 甲信越	603	74	81	103	74	71	43	157
東 海	720	38	67	81	86	85	64	299
近 畿	1,283	41	134	151	148	143	108	558
中 国	657	50	100	113	88	73	58	175
四 国	456	45	77	71	72	50	39	102
九 州	1,613	108	223	226	226	176	143	511
平成22年度 全 国	8,195	675	1,102	1,204	1,060	863	629	2,662

(2) 地域別施設数割合

(単位：%)

平成23年度 区 分	立入検査 施設数	100% 未満	100% ~110% 未満	110% ~120% 未満	120% ~130% 未満	130% ~140% 未満	140% ~150% 未満	150% 以上
全 国	8,158	7.5	12.4	13.6	12.8	10.8	8.9	34.1
北海道 東北	1,176	16.7	13.8	16.0	12.8	8.0	9.7	23.0
関 東	1,650	3.6	10.1	10.9	11.9	11.2	9.6	42.7
北陸 甲信越	603	12.3	13.4	17.1	12.3	11.8	7.1	26.0
東 海	720	5.3	9.3	11.3	11.9	11.8	8.9	41.5
近 畿	1,283	3.2	10.4	11.8	11.5	11.1	8.4	43.5
中 国	657	7.6	15.2	17.2	13.4	11.1	8.8	26.6
四 国	456	9.9	16.9	15.6	15.8	11.0	8.6	22.4
九 州	1,613	6.7	13.8	14.0	14.0	10.9	8.9	31.7
平成22年度 全 国	8,195	8.2	13.4	14.7	12.9	10.5	7.7	32.5

5 看護師・准看護師数の適合率

(1) 看護師・准看護師数の適合率の推移

年 度	17	18	19	20	21	22	23
立入施設数	8,518	8,464	8,268	8,292	8,214	8,199	8,161
適合施設数	8,457	8,341	8,167	8,202	8,152	8,148	8,114
適合率(%)	99.3	98.5	98.8	98.9	99.2	99.4	99.4
適合率増減	0.2	▲0.8	0.3	0.1	0.3	0.2	0.0

(注) 「看護師」は、主に看護業務を行う保健師、助産師を含む。(以下同様)

(2) 看護師・准看護師数の地域別適合率

① ブロック別 (単位：%)

地 域		全 国	東日本	西日本
適 合 率	23年度	99.4	99.2	99.7
	22年度	99.4	99.2	99.6
	増減数	0.0	0.0	0.1

全国との差(23年度)	▲0.2	0.3
-------------	------	-----

② 地域別 (単位：%)

地 域		全 国	北海道 東北	関東	北陸 甲信越	東海	近畿	中国	四国	九州
適 合 率	23年度	99.4	99.4	98.8	99.2	99.9	99.3	99.7	99.6	99.9
	22年度	99.4	99.6	98.4	99.7	99.7	99.1	99.8	100	99.8
	増減数	0.0	▲0.2	0.4	▲0.5	0.2	0.2	▲0.1	▲0.4	0.1

全国との差(23年度)	0.0	▲0.6	▲0.2	0.5	▲0.1	0.3	0.2	0.5
-------------	-----	------	------	-----	------	-----	-----	-----

(3) 看護師・准看護師数の病床規模別適合率

(単位：%)

区分	20床 ～ 49床	50床 ～ 99床	100床 ～ 149床	150床 ～ 199床	200床 ～ 299床	300床 ～ 399床	400床 ～ 499床	500床 以上	計
一般	98.6	99.2	99.7	99.9	99.9	100	100	100	99.5
精神	100	100	99.5	98.0	99.2	98.9	98.9	100	99.0
その他	-	100	100	-	-	100	-	-	100.0
合計	98.6	99.2	99.7	99.5	99.6	99.7	99.7	100	99.4

(4) 看護師・准看護師数の病院種別・充足率別病院数

区分	50% 未満	50% ～60% 未満	60% ～70% 未満	70% ～80% 未満	80% ～90% 未満	90%～ 100% 未満	100% 以上	合計
一般	1	2	2	6	6	21	6,909	6,947
精神	0	0	1	2	14	40	1,152	1,209
その他	0	0	0	0	0	0	5	5
合計	1	2	3	8	20	61	8,066	8,161

(5) 看護師・准看護師数の病院種別・充足率別病院数（前年度比）

区分	22年度				23年度			
	50% 未満	50% ～80% 未満	80%～ 以上	計	50% 未満	50% ～80% 未満	80%～ 以上	計
一般	1	8	6,978	6,987	1	10	6,936	6,947
精神	0	2	1,205	1,207	0	3	1,206	1,209
その他	0	0	5	5	0	0	5	5
合計	1	10	8,188	8,199	1	13	8,147	8,161

6 医師数、看護師・准看護師数の病床規模別充足率別病院数

(1) 病院全体

区 分	99床 以下	100~ 199床	200~ 299床	300~ 399床	400~ 499床	500床 以上	計
医師数、看護師・准看護師数の双方が 100%以上	2,630	2,407	994	663	333	439	7,466
医師数100%以上、看護師・准看護師 数100%未満	22	22	22	10	4	0	80
医師数100%未満、看護師・准看護師 数100%以上	303	193	53	28	13	7	597
医師数、看護師・准看護師数の双方が 100%未満	10	3	2	0	0	0	15
看護師・准看護師数が100%以上 (歯科単独)	3	0	0	0	0	0	3
計	2,968	2,625	1,071	701	350	446	8,161

(注) 看護師・准看護師数が100%以上(歯科単独)の4病院は入院患者が歯科のみの病院

(2) 病院全体の構成比

(単位：%)

区 分	99床 以下	100~ 199床	200~ 299床	300~ 399床	400~ 499床	500床 以上	計
医師数、看護師・准看護師数の双方が 100%以上	88.6	91.7	92.8	94.6	95.1	98.4	91.5
医師数100%以上、看護師・准看護師数 100%未満	0.7	0.8	2.1	1.4	1.1	0.0	1.0
医師数100%未満、看護師・准看護師数 100%以上	10.2	7.4	4.9	4.0	3.7	1.6	7.3
医師数、看護師・准看護師数の双方が 100%未満	0.3	0.1	0.2	0.0	0.0	0.0	0.2
看護師・准看護師数が100%以上 (歯科単独)	0.1	0.0	0.0	0.0	0.0	0.0	0.0
計	100	100	100	100	100	100	100.0

(3) 病院全体の前年度比

区 分	22年度		23年度		差引増減	
	病院数	構成率	病院数	構成率	病院数	構成率
医師数、看護師・准看護師数の双方が100%以上	7,440	90.7	7,466	91.5	26	0.8
医師数100%以上、看護師・准看護師数100%未満	80	1.0	80	1.0	0	0.0
医師数100%未満、看護師・准看護師数100%以上	657	8.0	597	7.3	▲ 60	▲ 0.7
医師数、看護師・准看護師数の双方が100%未満	18	0.2	15	0.2	▲ 3	0.0
看護師・准看護師数が100%以上 (歯科単独)	4	0.0	3	0.0	▲ 1	0.0
計	8,199	100.0	8,161	100.0	▲ 38	0.0

7 薬剤師数の適合率

(1) 薬剤師数の適合率の推移

年 度	18	19	20	21	22	23
立 入 施 設 数	8,464	8,268	8,292	8,214	8,199	8,161
適 合 施 設 数	7,777	7,676	7,772	7,753	7,811	7,775
適 合 率 (%)	91.9	92.8	93.7	94.4	95.3	95.3
適 合 率 増 減	1.2	0.9	0.9	0.7	0.9	0.0

(2) 薬剤師数の地域別適合率

① ブロック別

(単位：%)

地 域		全 国	東日本	西日本
適 合 率	23年度	95.3	95.8	94.7
	22年度	95.3	95.6	94.9
	増減数	0.0	0.2	▲ 0.2

② 地域別

(単位：%)

地 域		全 国	北海道 東北	関東	北陸 甲信越	東海	近畿	中国	四国	九州
適 合 率	23年度	95.3	93.9	96.9	95.9	96.5	98.1	92.8	95.4	92.6
	22年度	95.3	92.8	96.8	96.5	96.9	98.4	92.2	95.6	93.1
	増減数	0.0	1.1	0.1	▲0.6	▲0.4	▲0.3	0.6	▲0.2	▲0.5

(3) 薬剤師数の病床規模別適合率

(単位：%)

区分	20床 ～ 49床	50床 ～ 99床	100床 ～ 149床	150床 ～ 199床	200床 ～ 299床	300床 ～ 399床	400床 ～ 499床	500床 以上	計
一般	88.1	95.7	96.9	96.8	96.5	98.6	98.9	98.7	95.6
精神	100	95.5	95.1	90.9	92.6	95.7	93.3	91.5	93.2
その他	-	100	100	-	-	100	-	-	100.0
合計	88.2	95.7	96.7	95.6	95.1	97.9	97.4	97.8	95.3

8 病室定員の適合率（地域別の適合率）

① ブロック別

(単位：%)

地域		全国	東日本	西日本
適合率	23年度	98.4	98.7	98.2
	22年度	98.5	98.5	98.5
	増減数	▲ 0.1	0.2	▲ 0.3

② 地域別

(単位：%)

地域		全国	北海道 東北	関東	北陸 甲信越	東海	近畿	中国	四国	九州
適合率	23年度	98.4	98.0	98.9	98.8	99.2	99.2	97.7	96.1	98.1
	22年度	98.5	98.0	98.9	98.8	98.3	99.4	98.3	97.6	98.1
	増減数	▲0.1	0.0	0.0	0.0	0.9	▲0.2	▲0.6	▲1.5	0.0

9 病室以外に患者を入院させないことの適合率（地域別の適合率）

① ブロック別 (単位：%)

地 域		全 国	東日本	西日本
適 合 率	23年度	99.6	99.7	99.5
	22年度	99.6	99.7	99.4
	増減数	0.0	0.0	0.1

② 地域別 (単位：%)

地 域		全国	北海道 東北	関東	北陸 甲信越	東海	近畿	中国	四国	九州
適 合 率	23年度	99.6	99.9	99.7	99.5	99.4	99.7	99.8	99.1	99.2
	22年度	99.6	99.9	99.6	99.8	99.6	99.8	99.2	99.6	99.2
	増減数	0.0	0.0	0.1	▲0.3	▲0.2	▲0.1	0.6	▲0.5	0.0

IV 精神科病院の立入検査結果（再掲）

1 大項目別の結果

項目番号	項目	検査項目数	適合項目数	遵守率	前年度遵守率
1	医療従事者数	5,044	4,852	96.2	95.9
2	管 理	40,369	39,684	98.3	97.9
3	帳票・記録	5,415	5,318	98.2	98.0
4	業務委託	6,755	6,680	98.9	98.9
5	防火・防災体制	3,607	3,560	98.7	99.1
6	放射線管理	12,102	12,064	99.7	99.6
合 計		73,292	72,158	98.5	98.2

2 適合率の低い項目

順位	大項目	小項目	立入施設数	適合施設数	適合率	前年度適合率
1	管 理	職員の健康管理	1,204	1,105	91.8	91.3
2	医療従事者	薬剤師数	1,209	1,127	93.2	92.5
3	医療従事者	医師数	1,209	1,147	94.9	95.1
4	管 理	調理器具の清潔保守管理	1,197	1,146	95.7	95.2
5	管 理	医療法許可の変更	1,164	1,117	96.0	96.3
5	管 理	医療機器の保守点検実施	1,145	1,099	96.0	95.4
7	管 理	医薬品安全使用の手順書	1,192	1,152	96.6	95.5
8	帳票・記録	診療の諸記録整理保管	1,203	1,165	96.8	97.3
9	管 理	院内感染対策の推進方策	1,196	1,162	97.2	97.1
9	業務委託	感染性廃棄物処理	1,198	1,165	97.2	97.7
11	管 理	事故報告等の方策	1,206	1,173	97.3	96.5
12	管 理	その他の医薬品の管理	1,200	1,170	97.5	95.3
13	管 理	安全管理の指針整備	1,206	1,178	97.7	98.3
13	管 理	院内感染対策の指針策定	1,196	1,169	97.7	96.7
15	管 理	安全管理を行う部門配置	315	308	97.8	97.4
16	管 理	院内感染対策の研修実施	1,193	1,168	97.9	97.9
17	管 理	安全管理の職員研修実施	1,206	1,183	98.1	98.0
18	帳票・記録	診療録の管理保存	1,205	1,183	98.2	97.0
19	管 理	医療の情報の提供	1,092	1,074	98.4	98.0
19	帳票・記録	線量等測定記録保存	1,110	1,092	98.4	99.3

3 医師数の適合率（地域別の適合率）

① ブロック別 (単位：%)

地 域		全 国	東日本	西日本
適 合 率	23年度	94.9	93.3	96.7
	22年度	95.0	93.0	97.3
	増減数	▲ 0.1	0.3	▲ 0.6

② 地域別 (単位：%)

地 域		全国	北海道 東北	関東	北陸 甲信越	東海	近畿	中国	四国	九州
適 合 率	23年度	94.9	85.1	97.8	95.0	97.2	96.8	97.9	94.6	96.6
	22年度	95.0	87.4	96.5	93.1	96.3	98.4	96.7	98.1	97.0
	増減数	▲0.1	▲2.3	1.3	1.9	0.9	▲1.6	1.2	▲3.5	▲0.4

4 看護師・准看護師数の適合率（地域別の適合率）

① ブロック別 (単位：%)

地 域		全 国	東日本	西日本
適 合 率	23年度	99.0	98.3	99.8
	22年度	98.7	98.0	99.5
	増減数	0.3	0.3	0.3

② 地域別 (単位：%)

地 域		全国	北海道 東北	関東	北陸 甲信越	東海	近畿	中国	四国	九州
適 合 率	23年度	99.0	99.0	97.8	97.0	99.1	100	100	98.2	100
	22年度	98.7	98.6	96.9	99.0	98.1	99.2	100	100	99.3
	増減数	0.3	0.4	0.9	▲2.0	1.0	0.8	0.0	▲1.8	0.7

5 医師数、看護師・准看護師数の病床規模別充足率別病院数

(1) 精神科病院全体

区 分	99床 以下	100~ 199床	200~ 299床	300~ 399床	400~ 499床	500床 以上	計
医師数、看護師・准看護師数の双方が 100%以上	42	391	353	169	82	58	1,095
医師数100%以上、看護師・准看護師 数100%未満	2	17	21	9	3	0	52
医師数100%未満、看護師・准看護師 数100%以上	4	24	18	6	4	1	57
医師数、看護師・准看護師数の双方が 100%未満	0	3	2	0	0	0	5
計	48	435	394	184	89	59	1,209

(2) 精神科病院全体の構成比

(単位：%)

区 分	99床 以下	100~ 199床	200~ 299床	300~ 399床	400~ 499床	500床 以上	計
医師数、看護師・准看護師数の双方が 100%以上	87.5	89.9	89.6	91.8	92.1	98.3	90.6
医師数100%以上、看護師・准看護師 数100%未満	4.2	3.9	5.3	4.9	3.4	0.0	4.3
医師数100%未満、看護師・准看護師 数100%以上	8.3	5.5	4.6	3.3	4.5	1.7	4.7
医師数、看護師・准看護師数の双方が 100%未満	0.0	0.7	0.5	0.0	0.0	0.0	0.4
計	100	100	100	100	100	100	100.0

6 病室定員の適合率（地域別の適合率）

① ブロック別 (単位：%)

地 域		全 国	東日本	西日本
適 合 率	23年度	98.9	98.7	99.1
	22年度	98.3	98.3	98.4
	増減数	0.6	0.4	0.7

② 地域別 (単位：%)

地 域		全 国	北海道 東北	関東	北陸 甲信越	東海	近畿	中国	四国	九州
適 合 率	23年度	98.9	98.5	99.6	98.0	98.1	100	99.0	92.9	100
	22年度	98.3	98.1	98.7	99.0	97.2	98.4	100	96.2	98.3
	増減数	0.6	0.4	0.9	▲1.0	0.9	1.6	▲1.0	▲3.3	1.7

7 病室以外に患者を入院させないことの適合率（地域別の適合率）

① ブロック別 (単位：%)

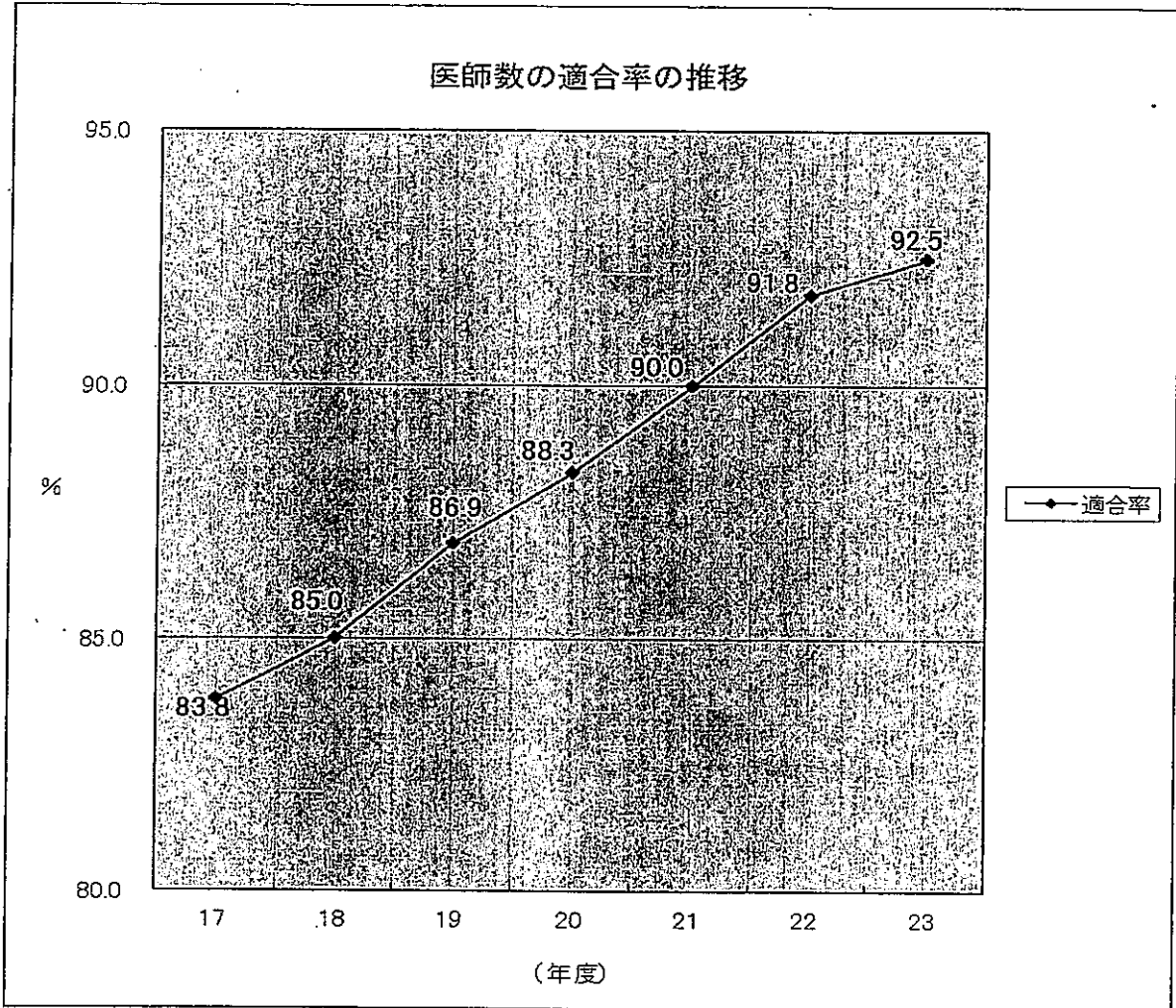
地 域		全 国	東日本	西日本
適 合 率	23年度	99.8	99.8	99.8
	22年度	99.8	100	99.6
	増減数	0.0	▲ 0.2	0.2

② 地域別 (単位：%)

地 域		全 国	北海道 東北	関東	北陸 甲信越	東海	近畿	中国	四国	九州
適 合 率	23年度	99.8	100	100	99.0	100	100	100	100	99.6
	22年度	99.8	100	100	100	100	100	100	100	99.3
	増減数	0.0	0.0	0.0	▲1.0	0.0	0.0	0.0	0.0	0.3

(参 考)

① 医師数の適合率の推移



② 医師標準数に対する配置状況(年度別施設数割合)

医師標準数に対する配置状況(年度別施設数割合)

単位: %

年度	100%未満	100%~ 110%未満	110%~ 120%未満	120%~ 130%未満	130%~ 140%未満	140%~ 150%未満	150%以上
23年度	7.5	12.4	13.8	12.8	10.8	8.9	34.1
22年度	8.2	13.4	14.7	12.9	10.5	7.7	32.5