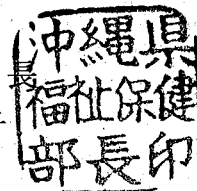




福 薬 第 3 7 0 号
平成 2 1 年 4 月 2 2 日

(社)沖縄県医師会長 殿

沖縄県福祉保健部長
奥村 啓子



平成 2 1 年ハブ咬症注意報の発令について (依頼)

ハブ対策事業の実施につきましては、平素より御協力いただき感謝申し上げます。

さて、本県には、猛毒を有するハブが生息し、年間100人前後のハブ咬症患者が発生しております。気温が暖かくなるとハブの行動が活発になり、加えて農作業や行楽等で田畑や山野への出入りが多くなるこの時期に、ハブ咬症被害も多く発生しております。

つきましては、広く県民、観光客等に対し、ハブ咬症についての注意喚起を行い、ハブによる被害を未然に防止するため、別添のとおり注意報を発令しますので、関係機関、管下職員、住民等への周知について御協力をお願い申し上げます。

(連絡先)

薬務衛生課

担当：金城

TEL : 098-866-2215

FAX : 098-866-2241

〒	098	-	866	-	2215				
〒	098	-	866	-	2241				

平成21年ハブ咬症注意報発令要領

1 趣 旨

本県には、猛毒を有するハブが生息し、年間100人前後のハブ咬症患者が発生している。

最近では、ハブ対策の推進により、ハブ咬症による死亡者は、ほとんど見られなくなっているが、ハブ咬症患者の中には、未だ後遺症に悩まされる事例も多く、健康や日常生活に及ぼす影響は計り知れないものがある。

このようなことに鑑み、広く県民、観光客等に対し、ハブ咬症についての注意を喚起するとともに、ハブ咬症防止の普及啓発を推進することによりハブによる被害を未然に防止する。

2 発令期間

平成21年 5月1日～6月30日

3 広報活動

- (1) 県内の報道機関に対し、注意報発令の趣旨、ハブ咬症に関する情報等を提供し、ハブ咬症防止について協力を要請する。
- (2) 県の機関や市町村、各種団体等に対して注意報発令を通知するとともに各種広報媒体への掲載を依頼する等協力を呼びかける。
- (3) ハブ咬症注意報 別紙のとおり

平成21年ハブ咬症注意報

本県には、猛毒を有するハブが生息し、年間100人前後のハブ咬症患者が発生しております。

気温が暖かくなるとハブの行動が活発になり、加えて農作業や行楽等で田畑や山野への出入りが多くなるこの時期に、ハブ咬症被害も多く発生しております。

このようなことに鑑み、広く県民、観光客等に対し、ハブ咬症についての注意を喚起するとともに、ハブ咬症防止の普及啓発を推進することによってハブによる被害を未然に防止します。

ハブ咬症被害は、私たちの注意によって未然に防止することができます。

田畑や山野、草地等への出入りや夜間に歩行する際には十分に注意するよう心がけましょう。

もし、ハブに咬まれた場合は、落ち着いて次のように対処しましょう。

- ① 激しい動きをしないで、身近な人に助けを求めましょう。
- ② 応急処置として傷口から吸引器等で毒を繰返し吸い出しましょう。
- ③ 早急に医療機関で治療を受けましょう。

県では、平成21年5月1日から6月30日までの間、ハブ咬症注意報を発令し、広く県民や観光客の皆さんがハブ咬症被害を未然に防止するよう呼びかけます。

平成21年 5月 1日

沖縄県福祉保健部長

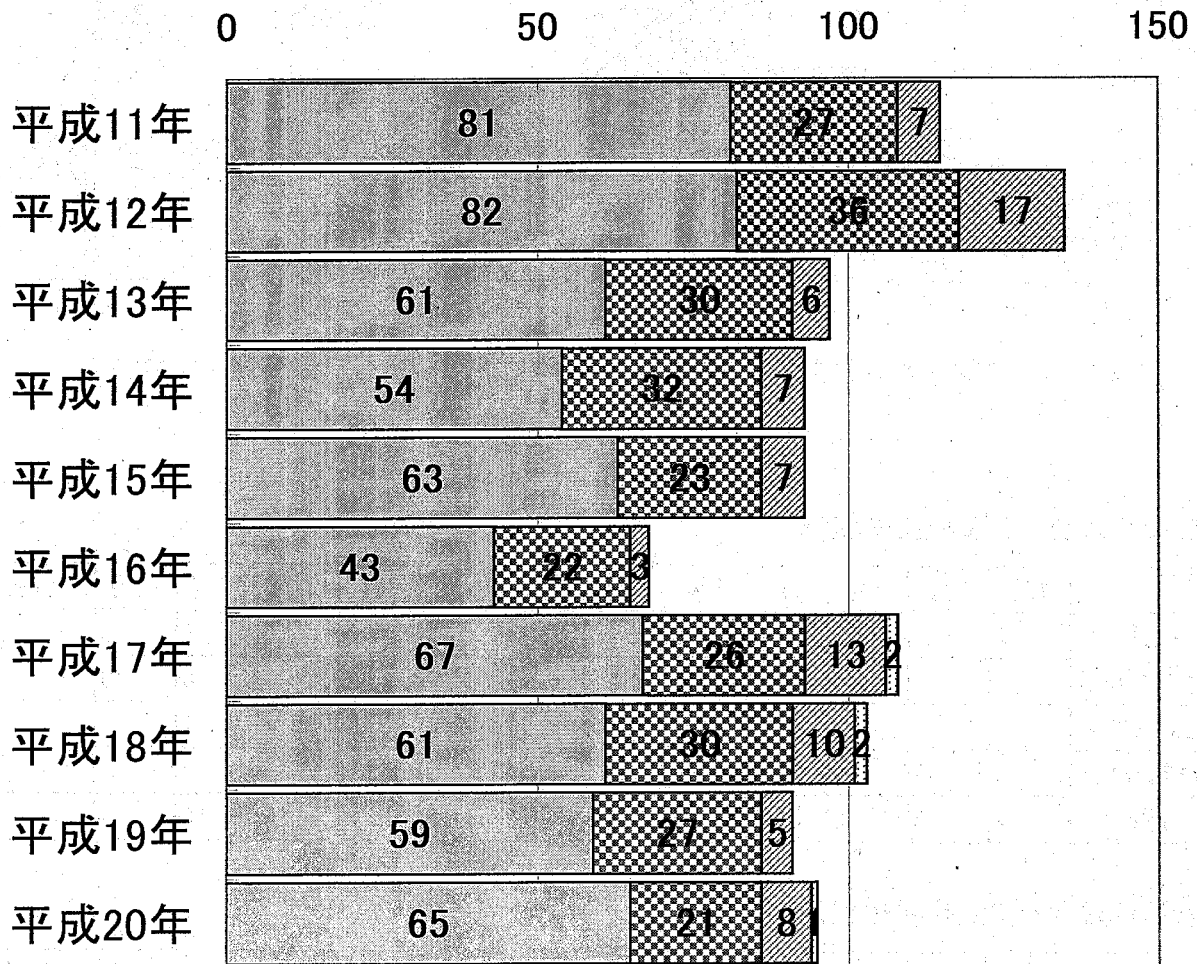
奥平 啓子

ハブ咬症被害発生状況について

	ハブ	サキシマハブ	ヒメハブ	台湾ハブ	合計	死亡者
平成11年	81	27	7		115	1
平成12年	82	36	17		135	
平成13年	61	30	6		97	
平成14年	54	32	7		93	
平成15年	63	23	7		93	
平成16年	43	22	3		68	
平成17年	67	26	13	2	108	
平成18年	61	30	10	2	103	
平成19年	59	27	5		91	
平成20年	65	21	8	1	95	
合計	636	274	83	5	998	1

最近10年間(H11～H20)ハブ咬症発生状況

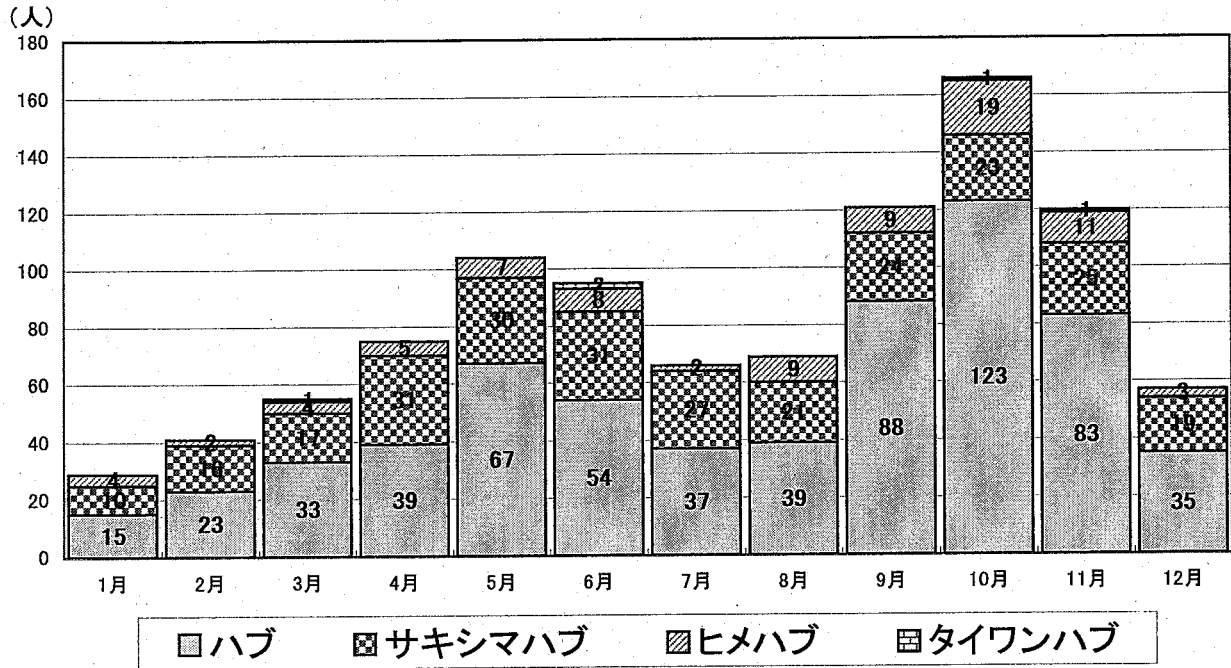
(人)



ハブ
 サキシマハブ
 ヒメハブ
 台湾ハブ

	1月	2月	3月	4月	5月	6月	7月	8月	9月	10月	11月	12月	合計
ハブ	15	23	33	39	67	54	37	39	88	123	83	35	636
サキシマハブ	10	16	17	31	30	31	27	21	24	23	25	19	274
ヒメハブ	4	2	4	5	7	8	2	9	9	19	11	3	83
台湾ハブ			1			2				1	1		5
合計	29	41	55	75	104	95	66	69	121	166	120	57	998

最近10年間(H11~H20)月別ハブ咬症発生状況



平成19年月別ハブ咬症発生状況

	1月	2月	3月	4月	5月	6月	7月	8月	9月	10月	11月	12月	合計
ハブ	2		1	6	8	6	3	1	5	15	9	3	59
サキシマハブ			4	2	3	3	2	2	2		6	3	27
ヒメハブ			1	1					1	1	1		5
台湾ハブ													0
合計	2	0	6	9	11	9	5	3	8	16	16	6	91

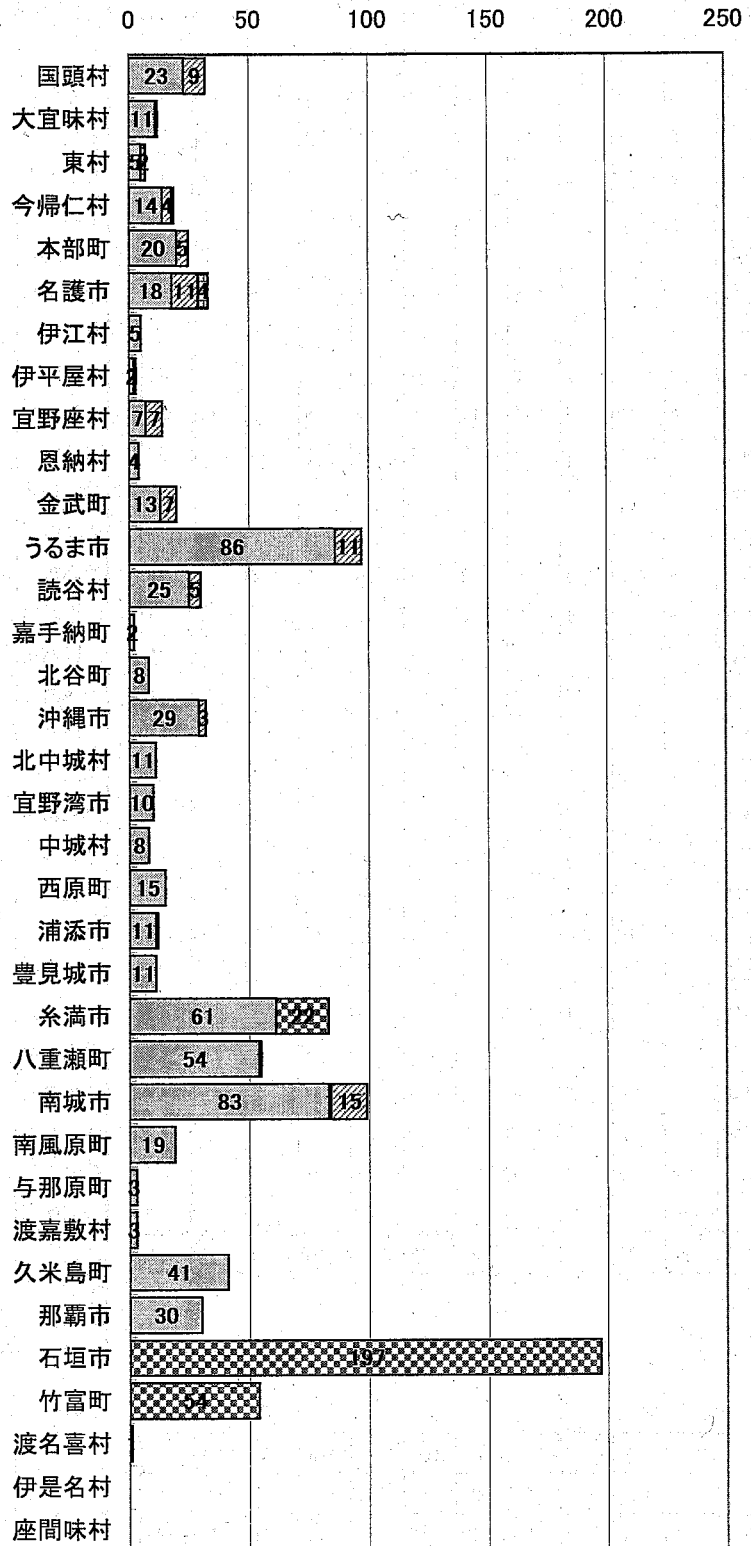
平成20年月別ハブ咬症発生状況

	1月	2月	3月	4月	5月	6月	7月	8月	9月	10月	11月	12月	合計
ハブ		3	4	5	6	4	7	2	8	16	6	4	65
サキシマハブ	1	1	3	2	3		5			1	3	2	21
ヒメハブ			1	1		1		2		3			8
台湾ハブ						1							1
合計	1	4	8	8	9	6	12	4	8	20	9	6	95

	ハブ	サキシマハブ	ヒメハブ	タイワンハブ	合計
国頭村	23		9		32
大宜味村	11		1		12
東村	5		2		7
今帰仁村	14		4	1	19
本部町	20		5		25
名護市	18		11	4	33
伊江村	5				5
伊平屋村	2		1		3
宜野座村	7		7		14
恩納村	4				4
金武町	13		7		20
うるま市	86		11		97
読谷村	25		5		30
嘉手納町	2				2
北谷町	8				8
沖縄市	29		3		32
北中城村	11				11
宜野湾市	10				10
中城村	8				8
西原町	15				15
浦添市	11		1		12
豊見城市	11				11
糸満市	61	22			83
八重瀬町	54		1		55
南城市	83	1	15		99
南風原町	19				19
与那原町	3				3
渡嘉敷村	3				3
久米島町	41				41
那覇市	30				30
石垣市		197			197
竹富町		54			54
渡名喜村	1				1
伊是名村					0
座間味村					0
不明	3				3
合計	636	274	83	5	998

最近10年間(H11~H20)市町村別
ハブ咬症発生状況

(人)



□ハブ ▣サキシマハブ ▤ヒメハブ ▥タイワンハブ

最近10年間(H11～H20)市町村別ハブ咬症発生状況

1.ハブ咬症

年	H11	H12	H13	H14	H15	H16	H17	H18	H19	H20	計
	99	00	01	02	03	04	05	06	07	08	
国頭村	3	6	2		2	1		6	2	1	23
大宜味村	1	1	2	1	1	1		1		3	11
東村		2			1	1	1				5
今帰仁村	4	2		2	1		2	1	1	1	14
本部町	5	2	1	3	2		1	4		2	20
名護市	2	3	2	1	1	2	4		1	2	18
伊江村	2				1					2	5
伊平屋村										2	2
宜野座村				1		1	1	1	1	2	7
思納村	1		1				1		1		4
金武町	3		2	2		1	1	1	1	2	13
うるま市	9	12	8	2	11	8	12	6	7	11	86
読谷村	3	3	1	1	4	3	5	2	3		25
嘉手納町			1						1		2
北谷町	2	1			1			1	2	1	8
沖縄市	5	5	5		2	1	4	3	3	1	29
北中城村	3	2	1	1	2		1			1	11
宜野湾市			2		1	1	2	2	2		10
中城村	1	1					1		1	4	8
西原町	3	2	2	1		1		1	2	3	15
浦添市	2	2	1	1			1	3	1		11
豊見城市	1	2	5		1		1		1		11
糸満市	7	6	10	6	8	7	6	2	2	7	61
八重瀬町	4	4	3	6	8	6	4	9	9	1	54
南城市	10	16	5	10	6	7	9	8	8	4	83
南風原町	2	1		6	2		2	2	2	2	19
与那原町		1	1				1				3
渡嘉敷村		1	1					1			3
久米島町	4	4	2	5	5	2	6	3	3	7	41
渡名喜村		1									1
那覇市	4	2	3	5	2		1	4	5	4	30
不明					1					2	3
計	81	82	61	54	63	43	67	61	59	65	636

2.ヒメハブ咬症

年	H11	H12	H13	H14	H15	H16	H17	H18	H19	H20	計
	99	00	01	02	03	04	05	06	07	08	
国頭村		2				1		3	1	2	9
大宜味村								1			1
東村					1					1	2
今帰仁村		2					1	1			4
本部町				2				2		1	5
名護市	2	3		1	2		2			1	11
伊江村											0
伊平屋村			1								1
宜野座村	1	1		2			1	1		1	7
思納村											0
金武町	1	2	2		1		1				7
うるま市	1	1	1		2		3		2	1	11
読谷村				1	1		2	1			5
嘉手納町											0
北谷町											0
沖縄市		1						1	1		3
北中城村											0
宜野湾市											0
中城村											0
西原町											0
浦添市										1	1
豊見城市											0
糸満市											0
八重瀬町				1							1
南城市	2	5	1	1		2	2		2		15
南風原町											0
与那原町											0
渡嘉敷村											0
久米島町											0
渡名喜村											0
伊是名村											0
座間味村											0
那覇市											0
不明											0
計	7	17	6	7	7	3	13	10	5	8	83

3. サキシマハブ咬症

年	H11	H12	H13	H14	H15	H16	H17	H18	H19	H20	計
	99	00	01	02	03	04	05	06	07	08	
石垣市	23	23	22	23	13	16	22	20	19	16	197
竹富町	3	11	7	6	7	2	2	7	4	5	54
糸満市	1	2		3	3	4	2	3	4		22
南城市			1								1
計	27	36	30	32	23	22	26	30	27	21	274

4. タイワンハブ咬症

年	H11	H12	H13	H14	H15	H16	H17	H18	H19	H20	計
	98	99	00	01	02	03	04	05	06	07	
名護市							2	2			4
今帰仁村										1	1
計	0	0	0	0	0	0	2	2	0	1	5