



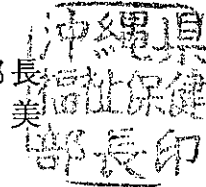
1752



福 薬 第 1 5 2 2 号  
平成 2 0 年 9 月 1 1 日

社団法人沖縄県医師会長 殿

沖縄県福祉保健部長  
伊 波 輝 美



平成 2 0 年 ハブ 咬症 防止 運動 の 実施 について (依頼)

ハブ 対策 事業 の 実施 につ き ま し て は、平 素 よ り 御 協 力 い た だ き 感 謝 申 し 上 げ ます。

さ て、本 県 に は、猛 毒 を 持 つ ハ ブ が 生 息 し、年 間 1 0 0 件 前 後 の 咬 症 被 害 が 発 生 し て お り ま す。ハ ブ 咬 症 の 防 止 に つ き ま し て は、去 る 6 月 に「平 成 2 0 年 ハ ブ 咬 症 注 意 報」を 発 令 し、広 く 県 民 に 注 意 を 喚 起 し て き た と こ ろ で あ り ま す が、1 年 の う ち で も、1 0 月 か ら 1 1 月 に か け て は、ハ ブ の 数 が 増 加 し、加 え て こ の 時 期 は、農 作 業 で 田 畑 や 山 野 へ の 出 入 り が 多 い こ と か ら、咬 症 被 害 も 多 く 発 生 し て お り ま す。

つ き ま し て は、広 報 啓 発 活 動 を 一 層 強 化 し、咬 症 被 害 を 未 然 に 防 止 す る た め、被 害 が 多 い 1 0 月 か ら 1 1 月 を「ハ ブ 咬 症 防 止 運 動」月 間 と 定 め、別 添 要 綱 に よ り ハ ブ 咬 症 防 止 運 動 を 実 施 し ま す の で、関 係 機 関、貴 下 職 員、住 民 等 へ の 周 知 に つ い て 御 協 力 を お 願 い 申 し 上 げ ま す。

薬 務 衛 生 課

担 当 薬 務 班 金 城

tel 098-866-2215

fax 098-866-2241

E-mil kinjousu@pref.okinawa.lg.jp

# 平成20年「ハブ咬症防止運動」実施要綱

## 1 趣旨

本県には、猛毒を持つハブが生息し、年間100件前後の咬症被害が発生している。最近では、ハブ対策の推進により被害件数は年々減少傾向にあり、死亡者もほとんど見られなくなっている。しかし、未だ住宅敷地内でのハブの目撃・咬症事故が多い等、県民の日常生活に及ぼす影響は計り知れない。このようなことに鑑み、広く県民に対し、ハブ咬症についての注意を喚起するとともに、草刈り、餌となるネズミの駆除等の環境整備を行い、ハブが生息・侵入しにくい環境を整えることにより、ハブによる被害を未然に防止するものである。

## 2 実施期間

平成20年10月1日～11月30日

## 3 主催

沖縄県

## 4 スローガン

「注意で防ごうハブ咬症！ハブ対策は環境整備で！」

## 5 実施内容

### (1) 県の実施事項

- ア 県内の報道機関に対する広報、取材等の依頼
- イ 各種広報媒体を用いた広報啓発
- ウ 市町村ハブ対策事業担当課長会議の開催

### (2) 市町村の実施事項

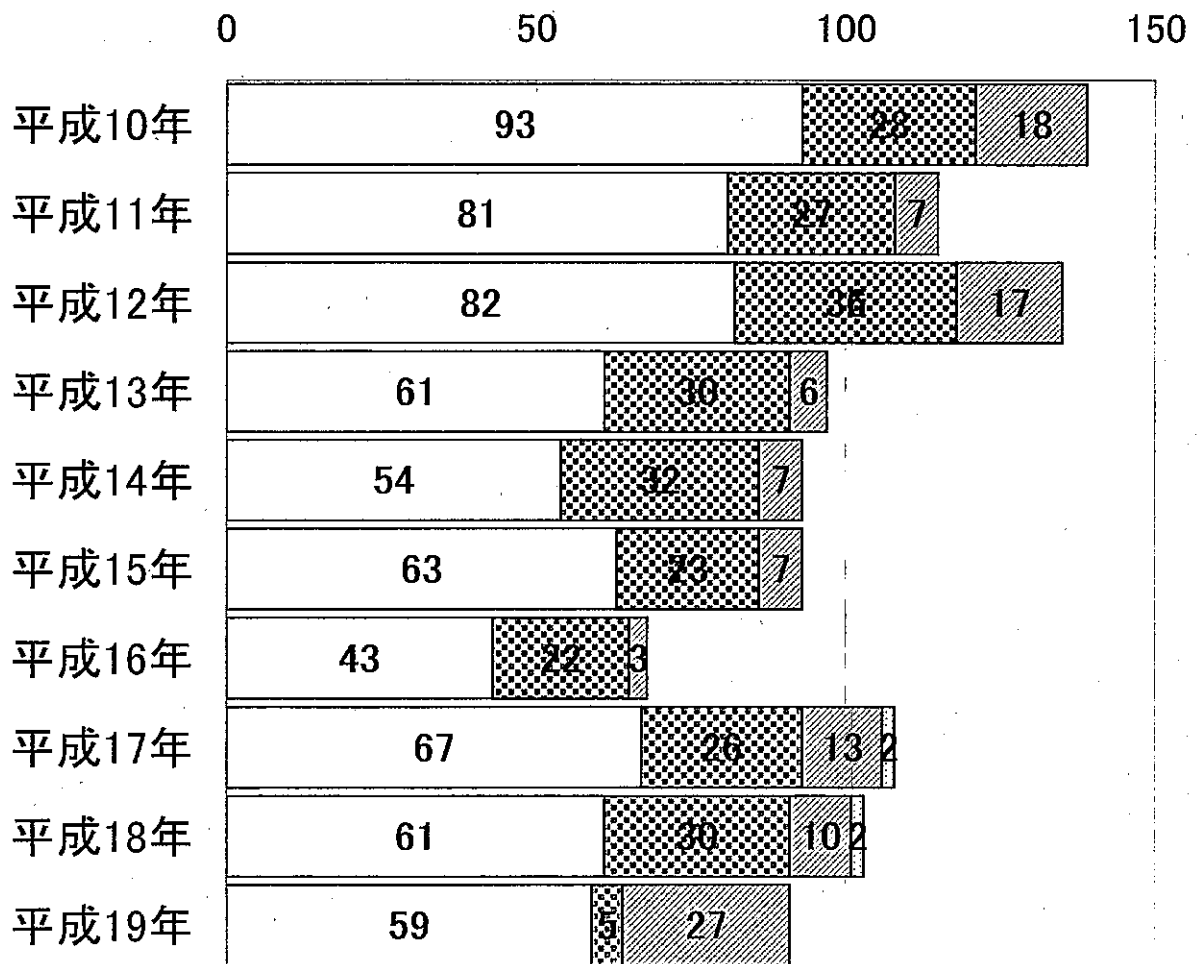
- ア 管下職員、管内の団体、住民等に対する「ハブ咬症防止運動」月間の周知
- イ ポスター・パンフレット、広報誌、ホームページ等による広報啓発
- ウ 管轄地域の環境整備（草刈り、ネズミの駆除作業等）の推進

## ハブ咬症被害発生状況について

	ハブ	サキシマハブ	ヒメハブ	台湾ハブ	合計	死亡者
平成10年	93	28	18		139	
平成11年	81	27	7		115	1
平成12年	82	36	17		135	
平成13年	61	30	6		97	
平成14年	54	32	7		93	
平成15年	63	23	7		93	
平成16年	43	22	3		68	
平成17年	67	26	13	2	108	
平成18年	61	30	10	2	103	
平成19年	59	5	27		91	
合計	664	259	115	4	1,042	1

最近10年間(H10～H19)ハブ咬症発生状況

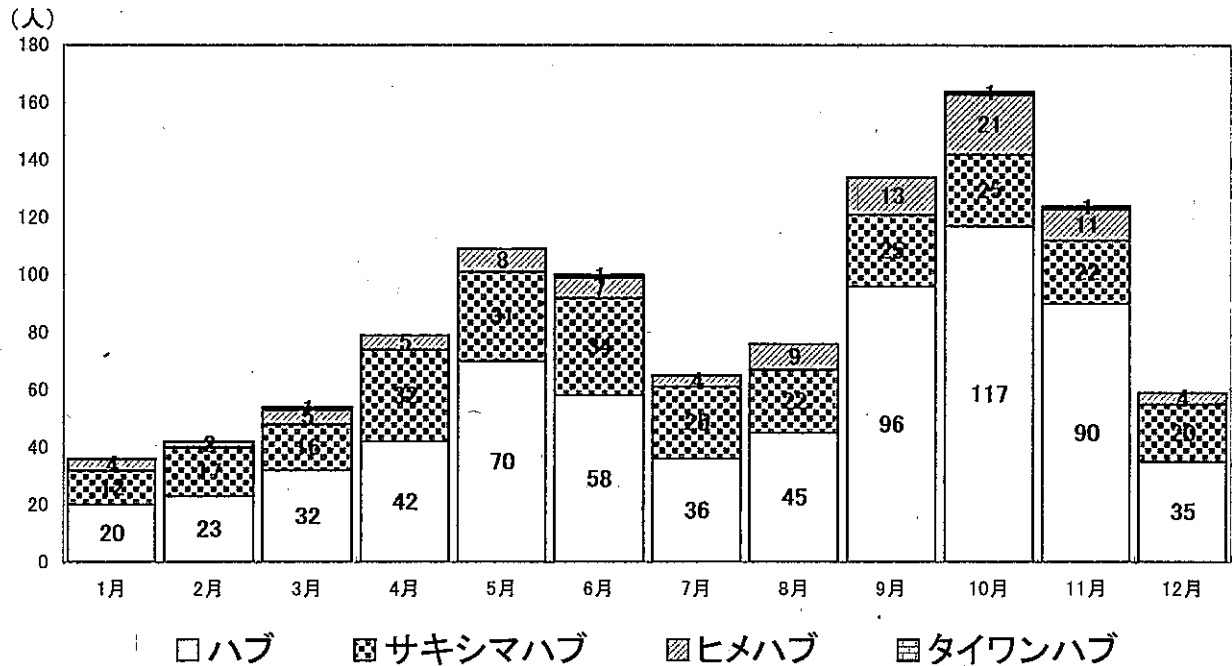
(人)



□ハブ    ▨サキシマハブ    ▩ヒメハブ    ▤台湾ハブ

	1月	2月	3月	4月	5月	6月	7月	8月	9月	10月	11月	12月	合計
ハブ	20	23	32	42	70	58	36	45	96	117	90	35	664
サキシマハブ	12	17	16	32	31	34	25	22	25	25	22	20	281
ヒメハブ	4	2	5	5	8	7	4	9	13	21	11	4	93
台湾ハブ			1			1				1	1		4
合計	36	42	54	79	109	100	65	76	134	164	124	59	1,042

最近10年間(H9～H18)月別ハブ咬症発生状況



平成18年月別ハブ咬症発生状況

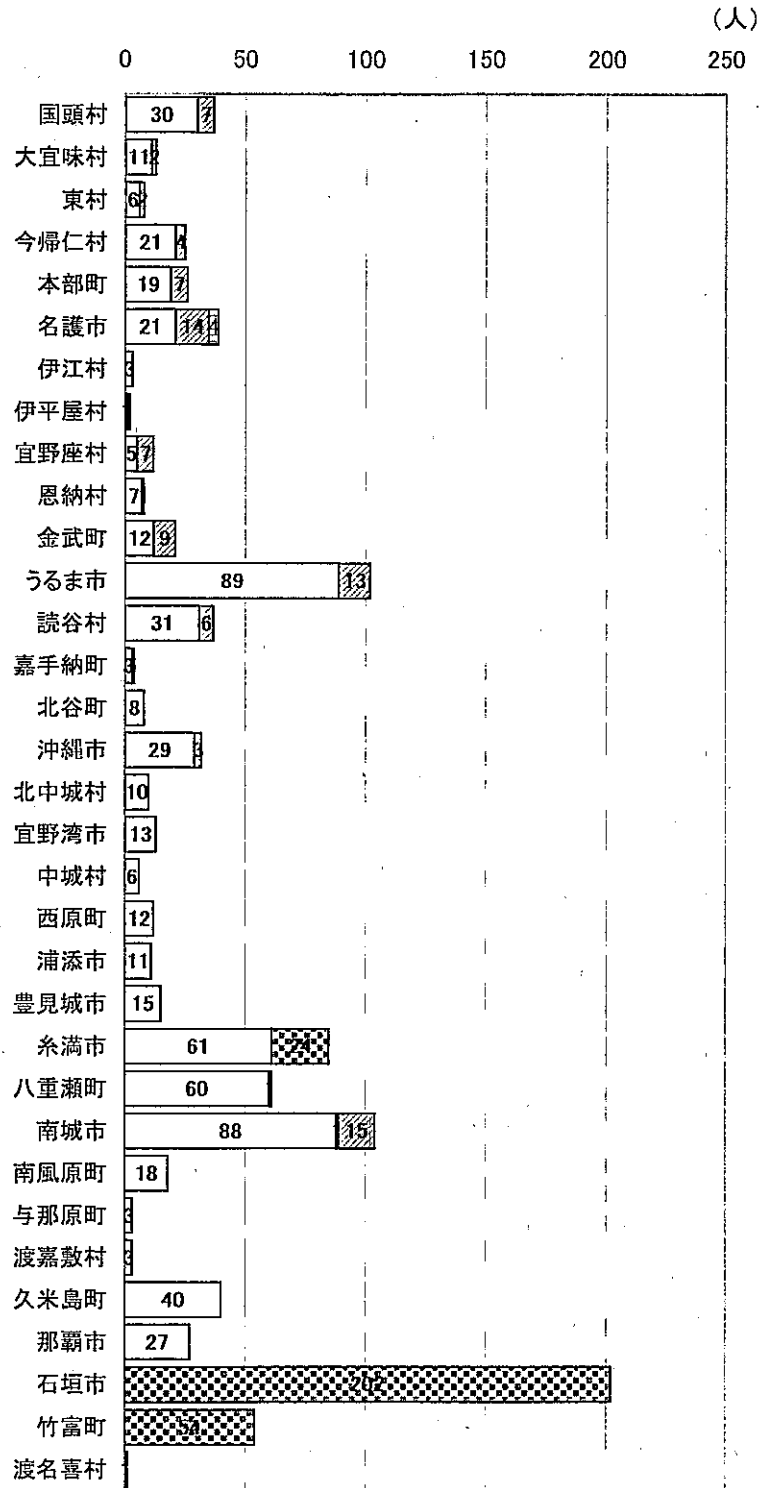
	1月	2月	3月	4月	5月	6月	7月	8月	9月	10月	11月	12月	合計
ハブ	2	2	3	2	8	7	2	7	6	12	6	4	61
サキシマハブ	4	4		2	3	2	3	2	4	2	3	1	30
ヒメハブ	2					1		1	1	2	3		10
台湾ハブ			1							1			2
合計	8	6	4	4	11	10	5	10	11	17	12	5	103

平成19年月別ハブ咬症発生状況

	1月	2月	3月	4月	5月	6月	7月	8月	9月	10月	11月	12月	合計
ハブ	2		1	6	8	6	3	1	5	15	9	3	59
サキシマハブ			4	2	3	3	2	2	2		6	3	27
ヒメハブ			1	1					1	1	1		5
台湾ハブ													0
合計	2	0	6	9	11	9	5	3	8	16	16	6	91

	ハブ	サキシ マハブ	ヒメ ハブ	タイワ ンハブ	合計
国頭村	30		7		37
大宜味村	11		2		13
東村	6		2		8
今帰仁村	21		4		25
本部町	19		7		26
名護市	21		14	4	39
伊江村	3				3
伊平屋村	1		1		2
宜野座村	5		7		12
恩納村	7		1		8
金武町	12		9		21
うるま市	89		13		102
読谷村	31		6		37
嘉手納町	3		1		4
北谷町	8				8
沖縄市	29		3		32
北中城村	10				10
宜野湾市	13				13
中城村	6				6
西原町	12				12
浦添市	11				11
豊見城市	15				15
糸満市	61	24			85
八重瀬町	60		1		61
南城市	88	1	15		104
南風原町	18				18
与那原町	3				3
渡嘉敷村	3				3
久米島町	40				40
那覇市	27				27
石垣市		202			202
竹富町		54			54
渡名喜村	1				1
不明					0
合計	664	281	93	4	1,042

最近10年間(H10~H19)市町村別  
ハブ咬症発生状況



□ハブ    ▨サキシマハブ    ▤ヒメハブ    ▩タイワンハブ

# 最近10年間(H10～H19)市町村別ハブ咬症発生状況

## 1.ハブ咬症

年	H10	H11	H12	H13	H14	H15	H16	H17	H18	H19	計
	98	99	00	01	02	03	04	05	06	07	
国頭村	8	3	6	2		2	1		6	2	30
大宜味村	3	1	1	2	1	1	1		1		11
東村	1		2			1	1	1			6
今帰仁村	8	4	2		2	1		2	1	1	21
本部町	1	5	2	1	3	2		1	4		19
名護市	5	2	3	2	1	1	2	4		1	21
伊江村		2				1					3
伊平屋村	1										1
宜野座村					1		1	1	1	1	5
思納村	3	1		1				1		1	7
金武町	1	3		2	2		1	1	1	1	12
うるま市	14	9	12	8	2	11	8	12	6	7	89
読谷村	6	3	3	1	1	4	3	5	2	3	31
嘉手納町	1			1						1	3
北谷町	1	2	1			1			1	2	8
沖縄市	1	5	5	5		2	1	4	3	3	29
北中城村		3	2	1	1	2		1			10
宜野湾市	3			2		1	1	2	2	2	13
中城村	2	1	1					1		1	6
西原町		3	2	2	1		1		1	2	12
浦添市		2	2	1	1			1	3	1	11
豊見城市	3	1	2	5		1		1		1	14
糸満市	7	7	6	10	6	8	7	6	2	2	61
東風平町	4	4	2	2	4	4	4	1			43
具志頭村	3		2	1	2	4	2	3	9	9	17
玉城村	4	3	6	4	5	3	2	3			46
知念村	1	1	3	1	2		1	2	8	8	11
佐敷町	2	1	4		1	2		2			12
大里村	2	5	3		2	1	4	2			19
南風原町	1	2	1		6	2		2	2	2	18
与那原町			1	1				1			3
渡嘉敷村			1	1					1		3
久米島町	6	4	4	2	5	5	2	6	3	3	40
渡名喜村			1								1
那覇市	1	4	2	3	5	2		1	4	5	27
不明						1					1
計	93	81	82	61	54	63	43	67	61	59	664

## 2.ヒメハブ咬症

年	H10	H11	H12	H13	H14	H15	H16	H17	H18	H19	計
	98	99	00	01	02	03	04	05	06	07	
国頭村			2				1		3	1	7
大宜味村	1								1		2
東村	1					1					2
今帰仁村			2					1	1		4
本部町	3				2				2		7
名護市	4	2	3		1	2		2			14
伊江村											0
伊平屋村				1							1
宜野座村	1	1	1		2			1	1		7
思納村	1										1
金武町	2	1	2	2		1		1			9
うるま市	3	1	1	1		2		3		2	13
読谷村	1				1	1		2	1		6
嘉手納町	1										1
北谷町											0
沖縄市			1					1	1		3
北中城村											0
宜野湾市											0
中城村											0
西原町											0
浦添市											0
豊見城市											0
糸満市											0
東風平町											0
具志頭村								1			1
玉城村		2	1		1		2	1			9
知念村										2	0
佐敷町			4	1				1			6
大里村											0
南風原町											0
与那原町											0
渡嘉敷村											0
久米島町											0
渡名喜村											0
那覇市											0
不明											0
計	18	7	17	6	7	7	3	13	10	5	93

## 3.サキシマハブ咬症

年	H10	H11	H12	H13	H14	H15	H16	H17	H18	H19	計
	98	99	00	01	02	03	04	05	06	07	
石垣市	21	23	23	22	23	13	16	22	20	19	202
竹富町	5	3	11	7	6	7	2	2	7	4	54
糸満市	2	1	2		3	3	4	2	3	4	24
大里村				1							1
計	28	27	36	30	32	23	22	26	30	27	281

## 4.台湾ハブ咬症

年	H10	H11	H12	H13	H14	H15	H16	H17	H18	H19	計
	98	99	00	01	02	03	04	05	06	07	
名護市								2	2		4