



福 薬 第 6 6 2 号
平成 2 0 年 5 月 2 7 日

(社) 沖縄県医師会長 殿

沖縄県福祉保健部
伊 波 輝 美



平成 2 0 年 ハブクラゲ 発生注意報 の 発令 について

ハブクラゲ等危害防止対策事業の推進につきましては、日頃より御尽力いただきまして感謝申し上げます。

さて、本県には猛毒を持つハブクラゲが生息し、年間100～200人前後の刺症被害が発生しております。これから本格的な海水浴シーズンを迎えますが、ハブクラゲは6月頃から人体に被害を与える大きさに成長するため、海水浴・マリンレジャー等の際にハブクラゲ刺症事故に遭わないよう、広く県民・観光客等に対し、注意を喚起する必要があります。

つきましては、別添のとおり注意報を発令致しますので、関係機関、管下職員、住民等への周知方についての御協力をお願い致します。

(問い合わせ先)

薬務衛生課

薬務班 金城 須磨子

Tel 098-866-2215

Fax 098-866-2241

Mail:kijousu@pref.okinawa.lg.jp

平成20年ハブクラゲ発生注意報発令要領

1 趣旨

本県には、猛毒を持つハブクラゲが生息し、年間100～200人前後の刺症被害が発生している。

これから本格的な海水浴シーズンを迎え、海に出入りする機会が多くなるが、ハブクラゲは6月頃から人体に被害を与える大きさに成長するため、マリンレジャーの際には十分注意する必要がある。

このようなことを鑑み、広く県民及び観光客に対し、ハブクラゲ刺症についての注意を喚起し、ハブクラゲによる被害の未然防止を図る。

2 発令期間

平成20年6月1日～9月30日

3 広報活動

- (1) 県内の報道機関に対し、ハブクラゲ発生注意報の趣旨、ハブクラゲ刺症被害に関する情報等を提供し、ハブクラゲ刺症被害未然防止について協力を要請する。
- (2) 県の広報媒体を活用するとともに、県の機関や市町村、各種団体等に対し、ハブクラゲ発生注意報発令を通知し、リーフレット、ポスター等を配布して協力を呼びかける。
- (3) 各市町村が所有する広報媒体（ホームページ、広報誌等）を利用した啓発活動を依頼する。

ハブクラゲ発生注意報 別紙のとおり

平成20年ハブクラゲ発生注意報

本県の海には、猛毒を持つハブクラゲが生息し、一年のうち6月はじめ頃から人体へ影響を及ぼす大きさに急激に成長します。この時期は、海水浴、マリンスノー等で海への出入りが多く、刺症被害も多く発生しています。

平成19年は、ハブクラゲ等海洋危険生物による刺咬症被害320件の内、123件（約38%）がハブクラゲによるものです。その内95件（約77.2%）がハブクラゲ侵入防止ネットの外（又はネット未設置）で発生しています。

ハブクラゲによる刺症被害は例年、6月から9月にかけて多発する傾向にあることから、沖縄県では、平成20年6月1日にハブクラゲ発生注意報を発令し、広く県民や国内外から訪れる観光客に対し、ハブクラゲによる刺症事故の未然防止に努めていただきますようお願いかけます。

ハブクラゲ刺症を未然に防ぐには、

- ①海水浴をする場合は、ハブクラゲ侵入防止ネットの内側で泳ぎましょう。
- ②遊泳時にはできるだけ肌の露出を避けましょう。
- ③海に出かける際には、酢（食酢）を持参しましょう。

ハブクラゲに刺された場合は、落ち着いて対処し、

- ①まず海から上がり、激しい動きをしないで、近くにいる人に助けを求めましょう。
- ②刺された部分はこすらずに、酢（食酢）をたっぷりかけて触手を取り除いた後、氷や冷水で冷やしましょう。
- ③応急処置をし、医療機関で治療を受けるようにしましょう。

ビーチ管理者は、ハブクラゲ侵入防止ネット内での刺傷事故が発生しないよう、ネットの管理を徹底しましょう。

平成20年6月1日

沖縄県福祉保健部長
伊波 輝美

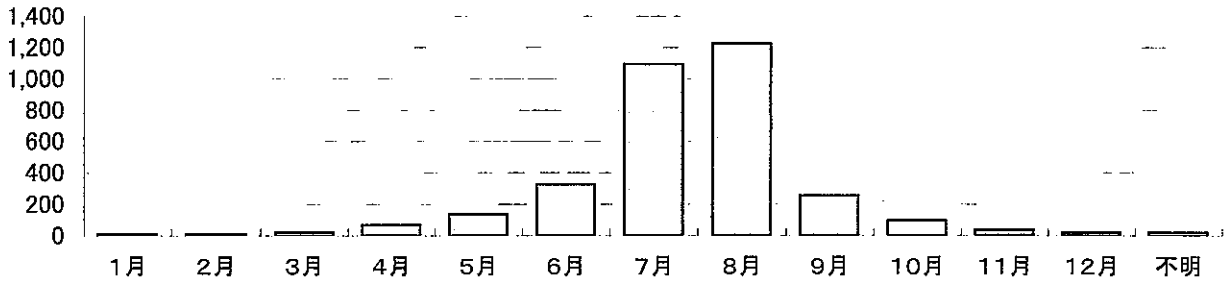
月別海洋危険生物被害件数年間推移

	1月	2月	3月	4月	5月	6月	7月	8月	9月	10月	11月	12月	不明	合計
平成10年	1	1	2	3	11	31	143	164	42	5	4	1	4	412
平成11年	1		3	12	16	27	125	186	35	6	2	2	2	417
平成12年	2	1	4	2	11	21	118	101	13	9	5	4	4	295
平成13年	3	2	1	9	12	36	129	137	22	9		1	5	366
平成14年	1	1	1	9	12	44	61	64	10	2	2	2	1	210
平成15年		1	2	4	12	48	63	90	17	12	2	2		253
平成16年			1	6	25	31	115	132	28	5	4	2	1	350
平成17年		3	4	11	16	38	103	102	25	19	2			323
平成18年		2		7	7	34	143	138	23	13	7	3	1	378
平成19年		1	2	7	14	17	94	111	41	19	9	3	2	320
合計	8	12	20	70	136	327	1,094	1,225	256	99	37	20	20	3,324
平均	2	2	2	7	14	33	109	123	26	10	4	2	3	332

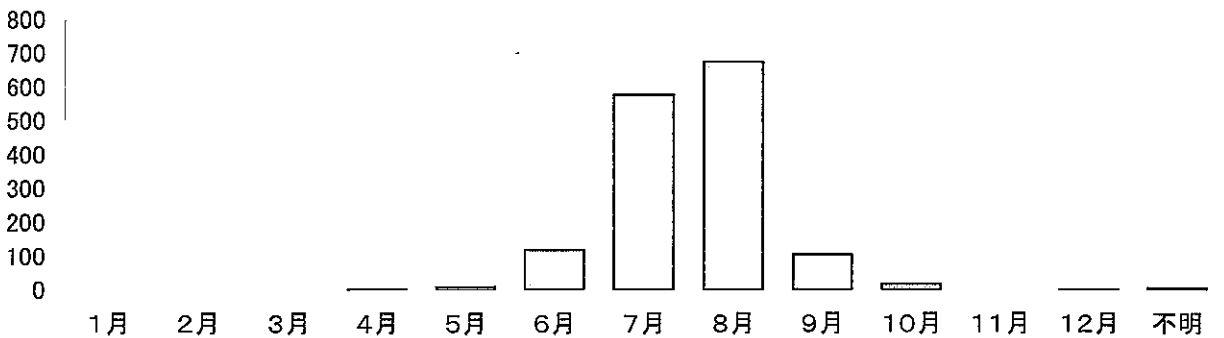
月別ハブクラゲ被害件数年間推移

	1月	2月	3月	4月	5月	6月	7月	8月	9月	10月	11月	12月	不明	合計
平成10年					2	12	75	102	23				1	215
平成11年						11	50	86	13				1	161
平成12年						4	65	57	3	1				130
平成13年					1	15	76	88	11	1			2	194
平成14年					1	18	32	27	2					80
平成15年				1	2	16	14	36	8	3		1		81
平成16年					1	10	76	68	10					165
平成17年				1	1	13	60	64	11	3				153
平成18年					1	13	88	97	6	3				208
平成19年						7	40	49	18	7			2	123
合計	0	0	0	2	9	119	576	674	105	18	0	1	6	1,510
平均				1	1	12	58	67	11	3		1	2	151

月別海洋危険生物被害状況(平成10年～平成19年)



月別ハブクラゲ被害状況(平成10年～平成19年)



市町村別ハブクラゲ被害件数年間推移

	平成10年	平成11年	平成12年	平成13年	平成14年	平成15年	平成16年	平成17年	平成18年	平成19年	合計
北部保健所	42	30	18	39	11	7	6	16	30	21	220
名護市	31	13	7	21	7	3	5	8	23	4	122
国頭村		3	1	4						1	9
大宜味村		11	10	8			1	2	1	1	34
東村	2	1		4				2			9
今帰仁村				1	3					8	12
本部町	9	2		1	1	4		4	6	7	34
伊江村											0
伊平屋村											0
伊是名村											0
不明											0
中部保健所	66	74	42	57	16	19	47	60	95	30	506
石川市	5	3			6		1				15
具志川市		1	2	1		2	6				12
うるま市								38	19	18	75
恩納村	17	4	3	2	1			1	1	2	31
宜野座村		3	1	2		2	2	4	3	1	18
金武町	1	1	1					1	2		6
与那城町	3	8	8	1	4	3	2				29
勝連町	7	13	10	3	4	8	10				55
宜野湾市	14	2	13	18			10	6		1	64
沖繩市							1			1	2
読谷村	4	2		7			6	1	5	5	30
嘉手納町	2	2		4							8
北谷町	11	19	4	13	1	4	7	5	61	1	126
北中城村											0
中城村	2	16		6			2	4	4	1	35
不明											0
中央保健所	22	6	0	7	1	2	7	6	2	5	58
那覇市	20	4		4	1	2	4	4	2	2	43
浦添市	2	2		3				1		3	11
久米島町							3	1			4
渡嘉敷村											0
座間味村											0
粟国村											0
渡名喜村											0
南大東島											0
北大東島											0
不明											0
南部保健所	21	9	0	36	8	7	47	15	31	21	195
糸満市	18	7		21	7	6	42	12	26	8	147
豊見城市				5	1				3	4	13
西原町		1		1					2		4
具志頭村							1				1
八重瀬町											0
玉城村	2					1	3	1			7
知念村				9			0	2			11
佐敷町		1									1
南城市										9	9
与那原町	1						1				2
不明											0
宮古保健所	2	18	52	19	24	28	17	30	12	11	213
宮古島市								1	12	11	24
平良市	2	10	9	14	14	17	10	26			102
城辺町		3	1				1				5
下地町		5	41	5	10	9	6	3			79
上野村											0
伊良部町			1								1
多良間村											0
不明						2					2
八重山保健所	49	22	17	33	19	15	41	21	37	32	286
石垣市	41	19	16	24	10	12	34	19	32	24	231
竹富町	8	3	1	9	9	3	7	2	5	8	55
与那国町											0
不明											0
地域も不明	13	2	1	3	1	3		5	1	3	32
合計	215	161	130	194	80	81	165	153	208	123	1,510